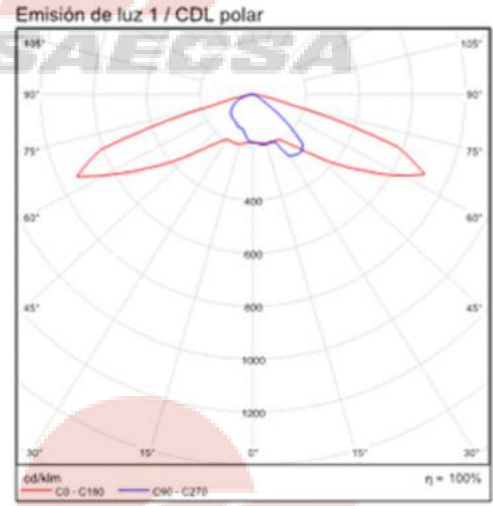


ESCALA 1 : 20

R-VERDADERO26.46

Lámpara LED URBAN-M2-50

- Potencia: 50W
- Lúmenes: 5700
- Voltaje Nominal: 30VDC
- Carcasa: Aluminio
- Nucleos : 2
- Peso aprox. 1.68 Kg
- Equipada con tarjeta de gestión de energía inteligente EDOCA 2.0

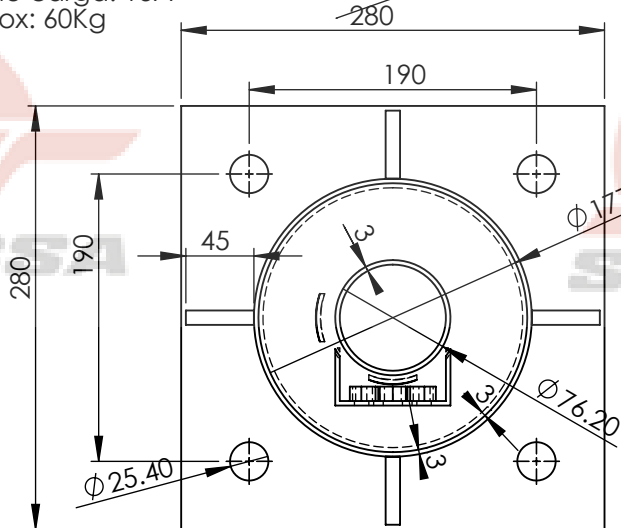


Controlador EDOCA-SAE-MPPT

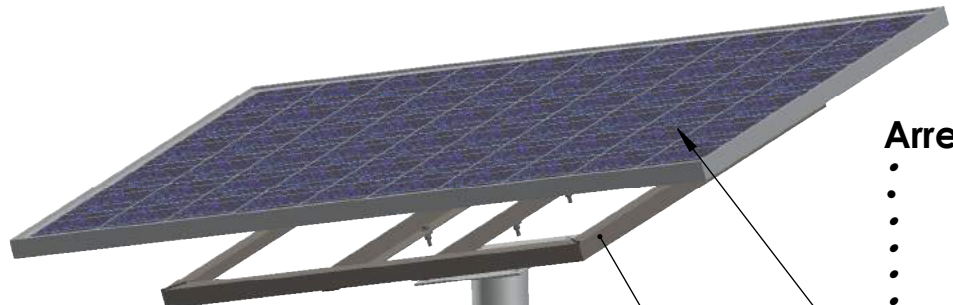
- Corriente Máxima: 15A.
- Voltaje de operación 12V/24V.

Centro de carga SAE-230

- Capacidad: 2760Wh
- Autonomía: 3 días
- No de Baterías: 2
- Tecnología: Acido Plomo 6 celdas
- Voltaje nominal: 12V
- Control de carga: 15A
- Peso Aprox: 60Kg



ESCALA 1:5



Arreglo Fotovoltaico SAE260P

- Potencia: 260W
- Tipo de Celda: Policristalina
- Voltaje Nominal: 24VDC
- Marco: Aluminio Anodizado
- Dimensiones: .1650mm x 992mm
- Peso aprox.: 19 Kg
- No. de Módulos: 1
- Modelo:SAE260P

Estructura H

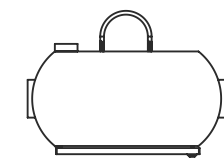
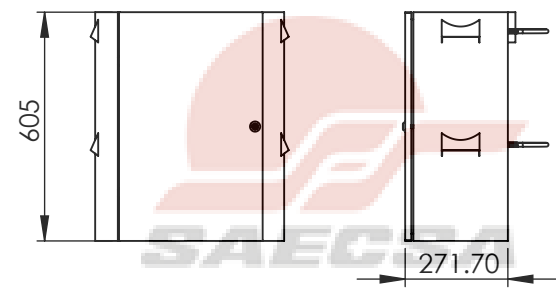
- Angulo estructural acero al carbón1.5"
- Peso aprox: 10.24Kg

Plataforma Metálica de orientación de G.F

- Tubo de acero 4" ced.30
- PesoAprox: 5.11Kg

Brazo Recto

- Tubo de acero de 1.5" ced.30
- Desplazamiento Horizontal: 1.2m, 1.5m
- Brazo curvo opcional



ESCALA 1 : 20

Gabinete SAE-Lumi GL2

- Protección NEMA 3
- Refuerzo anti vandalismo
- Térmico Aislado
- Lamina gris cal.18
- Pintura: Poliéster Electroestática
- Enfriamiento por convección natural
- Soportería: Espárragos superiores de 3/8"
- Espárragos Inferiores 3/8"
- Peso Aprox: 14Kg

ESCALA 1:15

Poste Cónico Circular

- Reforzado para movimiento pendular.
- Alturas estándar. 6m,7m,9m
- Acero al carbono cal.11
- PesoAprox: 63Kg(6m), 72Kg(7m), 90Kg(9m)



ESCALA 1 : 50

SI NO SE INDICA LO CONTRARIO: LAS COTAS SE EXPRESAN EN MILIMETROS				NO CAMBIE LA ESCALA		REVISIÓN: 001	
TOLERANCIAS: LINEAL: +- 2mm ANGULAR: +- 1°						SAECSA Energía Solar	
NOMBRE		FIRMA				URBAN-L50-M260-B200	
DIBUJO.		FECHA		Descripción: Luminaria Solar Urban-50. 2018		A3	
VERIF.		Creación		ESCALA: 1:15		HOJA 1	
APROBÓ.		Ult. Modif.		PESO APROXIMADO: 97kg (Equipo sin poste)			